

DETTAGLI

- Collo e fondo maniche a costine
- Spacchi laterali
- Ricamo manica sinistra (indossata)
- Idrorepellente

TAGLIE

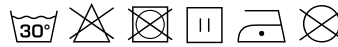
S ÷ 4XL
Slim Fit

COLORE

C01 Bianco
U32 Nero
Z48 Blu

TESSUTO

100% poliammide
195 g / m²



Le misure indicate si riferiscono alle taglie **S** per i capi femminili, **L** per i capi maschili. Per i capi a taglia unica le misure indicate sono effettive.

La polo Jeff è un capo versatile dalle ottime performance. È realizzata con tessuto Tactel® (una gamma di tessuti multi-filato che produce effetti superficiali soffici e versatili), con finissaggio di idro-olio repellenza e antimicrobico, che risulta estremamente morbido e confortevole, oltre che piacevolmente fresco. La variante maschile è appena sfiancata in vita. La polo Jeff resiste alle medie temperature e asciuga rapidamente.

COLORI DISPONIBILI



C01 Bianco



U32 Nero



Z48 Blu

TABELLE TAGLIE
E CORRISPONDENZE

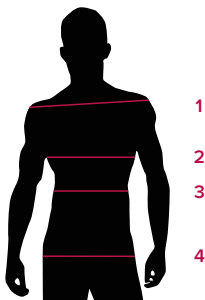
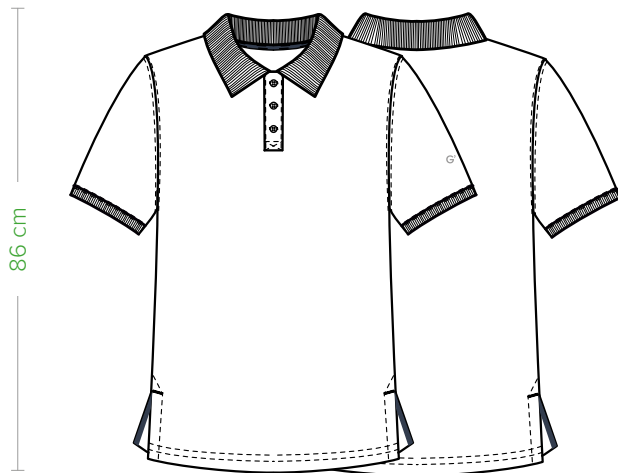


TABELLA ST-G1 SLIM FIT									
TAGLIA	XS	S	M	L	XL	XXL	3XL	4XL	5XL
1 - SPALLE	44	45	46	47	49	51	53	55	57
2 - TORACE circonferenza	92-96	96-100	100-104	104-111	111-116	116-124	124-132	132-142	142-152
3 - VITA circonferenza	80-84	84-88	88-92	92-99	99-106	106-116	116-126	126-138	138-148
4 - BACINO circonferenza	92-96	97-101	101-105	105-111	111-117	117-125	125-133	133-143	143-153

GUIDA ALLE TAGLIE **1)** Prendere le misure anatomiche (corpo con abbigliamento intimo) senza stringere mantenendo ben teso il metro. **Nota:** nel caso vogliate indossare dei camici già con dell'abbigliamento sotto prendete le misure già abbigliati. **2)** Nel caso tra le misure prese vi fosse una misura a cavallo fra 2 taglie vi consigliamo di prendere quella più grande. **3)** Le misure della tabella sono espresse in centimetri.



DETAILS

- Ribbed collar and bottom sleeves
- Side vents
- Embroidery on the left sleeve (worn)
- Waterproof

SIZES

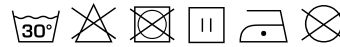
S ÷ 4XL
Slim Fit

COLOURS

C01 White
U32 Black
Z48 Blue

FABRIC

100% polyamide
195 g / m²



The measures indicated refer to sizes **S** for women, **L** for men. For one-size-fits-all garments, the measurements indicated are effective.

The Jeff polo is an adaptable garment with excellent performance. It is made of Tactel® fabric (a range of multi-yarn fabrics that produces soft and versatile surface effects), with a hydro-oil repellent and antimicrobial finish. This fabric is extremely soft and comfortable, as well as pleasantly fresh to the touch. The male variation is slightly tight waisted. The Jeff polo resists medium temperatures and dries quickly.

AVAILABLE COLOURS



C01 White



U32 Black



Z48 Blue

SIZE TABLES
AND CORRESPONDENCES

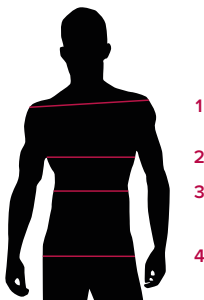


TABLE ST-G1 SLIM FIT									
SIZE	XS	S	M	L	XL	XXL	3XL	4XL	5XL
1 - SHOULDERS	44	45	46	47	49	51	53	55	57
2 - CHEST circumference	92-96	96-100	100-104	104-111	111-116	116-124	124-132	132-142	142-152
3 - WAIST circumference	80-84	84-88	88-92	92-99	99-106	106-116	116-126	126-138	138-148
4 - HIPS circumference	92-96	97-101	101-105	105-111	111-117	117-125	125-133	133-143	143-153

SIZE GUIDE **1)** Take the anatomical measurements (body with underwear) without tightening, keeping the measuring tape taut. Note: in case you want to wear of the gowns already with the clothing underneath take the measurements already dressed. **2)** If there is a measure between 2 sizes between the measurements taken, we advise you to take the bigger one. **3)** The measurements in the table are expressed in centimeters.